

TUTORIEL

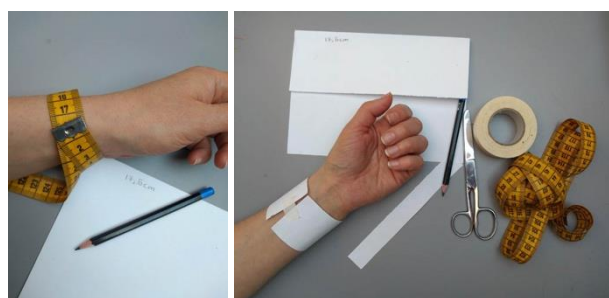
Bracelet en feutre recyclé

Fournitures :

- Bandes ou chutes de laine feutrée (*)
- Tissu en coton (pour le côté arrière du bracelet)
- Thermocollant double face pour tissu
- Ruban de masquage
- Ciseaux ou cutter pour tissu
- Papier et crayon
- Aiguille et fil
- Bouton



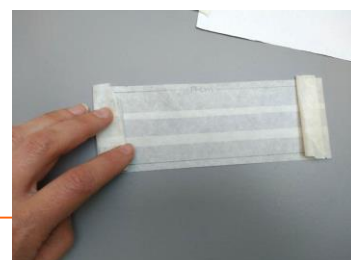
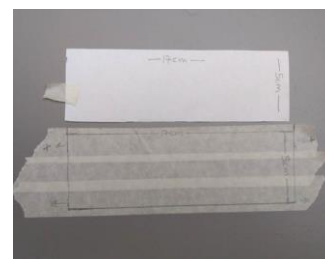
- 1** Mesurez votre poignet et découpez dans un morceau de papier un rectangle de cette longueur. La largeur du rectangle (= largeur du bracelet) est à votre choix, mais ne la faites pas de moins de 3 cm. Sur la photo, elle est de 5 cm. Fixez les extrémités avec du ruban adhésif pour l'essayer et ajuster la taille.



- 2** À l'aide de ce moule en papier, marquez le rectangle (en ajoutant 1 ou 2 mm) sur le tissu et aussi sur le papier Thermocollant (veillez à marquer sur le côté papier du thermocollant) et les coupez tous les deux.



- 3** **Base avec ruban de masquage**
Maintenant fabriquez une base avec le ruban de masquage afin d'y fixer les bandes de feutre. De cette façon vous pouvez organiser la composition sans qu'elle ne bouge partout. Pour cela, coupez des bandes de ruban de masquage comme dans la photo et collez-les entre elles dans la longueur pour arriver à la même largeur que le tissu (la largeur souhaitée pour le bracelet). Laissez un peu de ruban de masquage supplémentaire de part et d'autre pour le rouler ou le plier et le fixer ainsi à votre surface de travail, cela aide dans le processus. N'utilisez pas de ruban plastique car nous allons utiliser un fer à repasser plus tard.



transform@thèque

La Transformathèque asbl. Siège social : Rue de Loncin 1, 1060 Bruxelles. TVA : BE0631.926.096

IBAN : BE70523080825125 / BIC : TRIOBEBB

GSM +32 (0)491 170338 // +32(0)475 639460 – contact@transformatheque.be – www.transformatheque.be

4 Organiser les morceaux de feutre

Pour ce tutoriel, j'ai utilisé des coutures que j'ai découpé de pulls en laine feutrée, qui restaient après les avoir découpés et utilisés pour d'autres projets. Vous pouvez utiliser n'importe quelle partie du feutre, mais assurez-vous que l'épaisseur est plus ou moins égale dans toutes les pièces. À la fin du tutoriel vous avez une petite explication de comment transformer un pull en laine en laine feutrée. (*)

- Faites le dessin du rectangle sur la base en ruban de masquage
- Coupez les morceaux de feutre en vous assurant d'avoir au moins 2 mm de plus sur les bords (longueur). Nous allons le couper plus tard pour avoir des bords nets.
- Placez-les très près l'un de l'autre. S'il y a un côté du feutre que vous aimez plus, placez-le face au ruban adhésif car à la fin sont les côtés maintenant collés au ruban de masquage qui vont être la partie visible du bracelet. Faites cela jusqu'à ce que toute la surface soit remplie et que vous soyez satisfait/e de la combinaison des couleurs.



5 Coller le tissu et le feutre ensemble

Pour commencer, collez le thermocollant sur le tissu. Pour le faire, placez le tissu sur la table à repasser, côté envers du tissu vers vous, et placez le thermocollant dessus le tissu, avec le côté sans papier (où se trouve la colle) vers le bas. Le fer à repasser doit être assez chaud (température coton par exemple). Repassez le papier pendant quelques secondes avec des petites pressions (éviter de déplacer le fer à repasser en le glissant pour éviter que tout bouge) jusqu'à ce que le thermocollant soit collé au tissu (autour de 10 secondes devrait être assez). Attendez que l'ensemble soit froid puis décollez le papier du thermocollant.

Ensuite, placez le tissu avec la bande d'où vous venez de retirer le papier sur les bandes de feutre et repassez comme avant pendant une minute. Laissez refroidir, vérifiez que le feutre est bien collé partout et décollez le ruban de masquage doucement. Couvrez avec un tissu (en coton, pas du synthétique) et repassez un peu plus longtemps en pressant et en vous assurant que tous les morceaux sont bien collés.



transform a thèque

La Transformathèque asbl. Siège social : Rue de Loncin 1, 1060 Bruxelles. TVA : BE0631.926.096

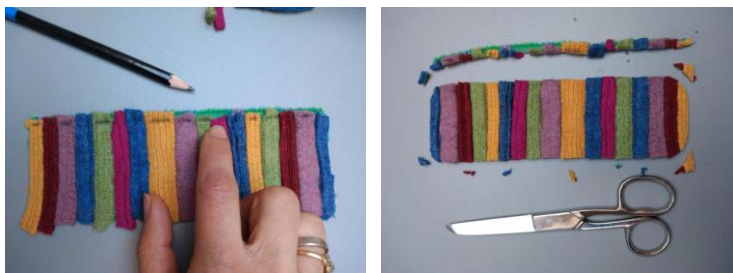
IBAN : BE70523080825125 / BIC : TRIOBEBB

GSM +32 (0)491 170338 // +32(0)475 639460 – contact@transformatheque.be – www.transformatheque.be

6

Couper les bords

Afin de rendre l'ensemble bien droit il faut couper les bords longs du bracelet. Assurez-vous d'utiliser une paire de ciseaux bien aiguisés ou un cutter pour tissu. Aidez-vous d'une latte pour tracer là où vous allez couper et que ça soit bien droit. J'aime arrondir un peu les bords, cela donne une belle finition.



Bouton et boucle

Cousez un bouton sur un des deux côtés. Si vous avez du fil de cordonnet un peu plus épais, ça rend la couture plus solide. Pour faire la boucle vous pouvez choisir un morceau de feutre comme celles utilisés pour le bracelet. Faites une boucle avec le feutre, épinglez-la sur l'autre côté du bracelet et essayez pour ajuster la taille si nécessaire. Si vous voulez renforcer la boucle, vous pouvez la recouvrir d'un morceau de tissu supplémentaire à l'aide du thermocollant. Laissez refroidir et votre bracelet est terminé !!!!!!!



(*) Transformez votre pull en laine en feutre.

- Le pull doit être composé d'au moins 80% de laine.
- Laver à la machine dans un cycle régulier chaud (environ 60 degrés).

transform a thèque

La Transformathèque asbl. Siège social : Rue de Loncin 1, 1060 Bruxelles. TVA : BE0631.926.096

IBAN : BE70523080825125 / BIC : TRIOBEBB

GSM +32 (0)491 170338 // +32(0)475 639460 – contact@transformatheque.be – www.transformatheque.be